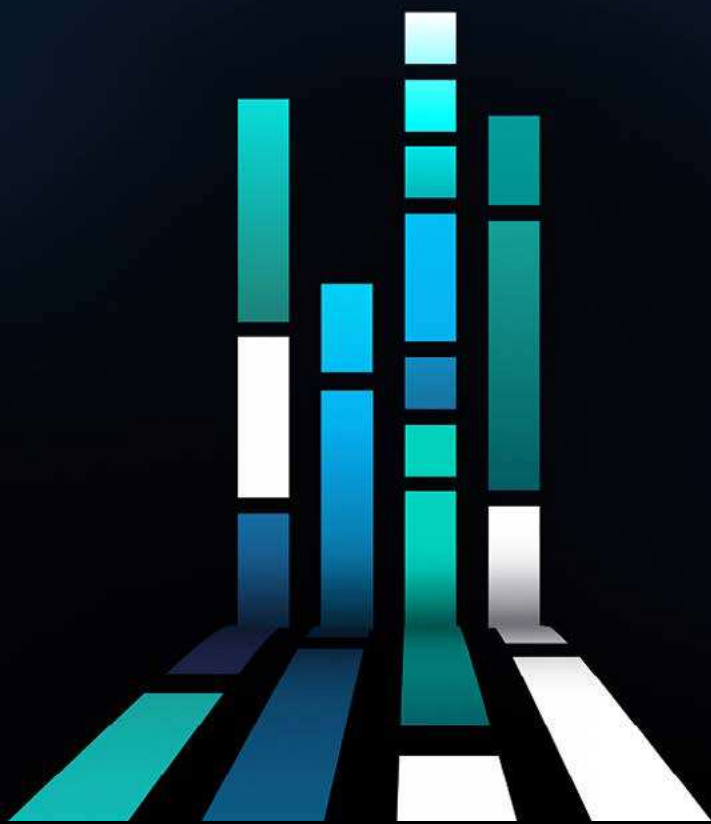


# AROCS 4153 K 8X4/4



Sermac Srl

Mercedes-Benz  
Trucks you can trust



## Auftragsdaten (Auftrag 1455795515)

|     |   |     |   |
|-----|---|-----|---|
| A1E | Vorderachse 9,0 t                                     | K0T | Haupttank, links                                      |
| A1Y | Vorderachse, gerade Ausführung                        | K3T | AdBlue-Tank 25 l                                      |
| A2G | Hinterachse, Tellerrad 300, Planeten, 13,4 t          | K5A | Tank 290 l, links, 650 x 565 x 950 mm, Stahl          |
| A6J | Achsübersetzung $i = 5,333$                           | K5M | Tanks, abschließbar                                   |
| B1B | Elektronisches Bremssystem mit ABS und ASR            | K7R | Abgasrohr, gerade, über zweite Achse                  |
| B1F | Heizung, elektronische<br>Druckluftversorgungseinheit | K8D | Abgasanlage, Endrohr nach rechts außen,<br>horizontal |
| B1H | Elektr. Druckluftversorgung u. -steuerung, mittel     | L0A | Beleuchtungsvorschrift, nach UN-R 48.06               |
| B2A | Scheibenbremse, an VA und HA                          | L0Y | Rückleuchtenkabelsatz, verlängert                     |
| B2E | Scheibenbremsen mit Vollschutz                        | L1B | Tagfahrlicht  |
| B2X | Feststellbremse, elektronisch                         | L1H | Nebelscheinwerfer, Halogen                            |
| B2Z | Feststellbremse, zusätzlich an Vorderachse            | L2H | Seitenmarkierungsleuchten, blinkend                   |
| B3H | Sekundär-Wasser-Retarder                              | L9A | Vorrüstung Rundum-Kennleuchten                        |
| B4A | Kondenswasserüberwachung, für<br>Druckluftsystem      | L9B | Vorrüstung, Scheinwerfer zusätzlich                   |
| B4M | Druckluftbehälter, Stahl                              | M0C | Unterschale, gegen Staubaufwirbelung                  |
| CLW | Lenkölkühlung   | M0Q | Geräuschvorschrift, nach UN-R 51.03 Stufe 2           |
| C3S | Radstand 6350 mm                                      | M3E | Motor OM471, R6, 12,8 l, 390 kW (530 PS),<br>2600 Nm  |
| C4E | Rahmenüberhang 2200 mm                                | M4X | Motorausführung Euro VI, E                            |
| C5P | Rahmen verschraubt                                    | M5D | 3. Generation Motor OM471                             |
| C6H | Lenkung, Servotwin, 4-Achser und 9t VA, Luft          | M5V | High Performance Engine Brake                         |
| C6J | Lenkhilfpumpe, unreguliert                            | M6L | Luftpresser, 2 Zylinder                               |
| C6Q | Stabilisator, Vorderachse                             | M7I | Insektenschutzgitter, vor Kühlanlage                  |
| C6Y | Stabilisator, unter Rahmen, Hinterachse               | M8A | Luftansaugung, von vorne                              |
| C7A | Heckunterfahrschutz (ECE)                             | M9V | Wegfall Schutzplatte unter Stoßfänger                 |
| C7F | Frontunterfahrschutz (ECE), Aluminium                 | N4Z | NMV, kupplungsabhängig, MB, 1,65                      |
| C7J | Batterieträger, Batterien nebeneinander               | N6L | Getriebesperre NMV                                    |
| C8F | Kotflügel, für Fahrgestellüberführung                 | N6U | Wegfall Kipper-Antrieb                                |
| C9S | Wegfall Befestigungsteile, am Rahmen                  | N6Z | Getriebeölkühlung                                     |
| D0S | Druckluftanschluss, im Fahrerhaus                     | N7K | Motorantrieb hinten, c, Hydraulikpumpe SAE A          |
| D1D | Fahrer-Schwingsitz, Klima                             | N9U | NA-Flansch, kreuzverzahnt, D=120 mm                   |
| D1N | Beifahrer-Funktionssitz                               | O0C | Kühlmittelservice-Intervall mittel für SWR            |
| D2N | Sitzlehne, Entriegelung, Fahrersitz                   | O0T | TruckLive   |
| D2Y | Gurtkontrolle   | O1E | Kühlmitteldruckregelung                               |
| D3K | Sitzbezug, Dinamica, schwarz, Fahrersitz              | O1T | Interieurfarbe Greige/Anthrazit                       |
| D3T | Sitzbezug, Velours, Beifahrersitz, Mittelsitz         | O1Z | Lenkung, indirekt                                     |
| D5Y | Gummimatten, Fahrer- und Beifahrerseite               | O2F | Nebenantrieb, NMV oder Motor hinten                   |
| D6F | Klimaanlage   | O2N | Starter Melco 95P65                                   |
| D6I | Restwärmenutzung                                      | P0Q | Abdeckung, für Radlauf und Motor                      |
| D6M | Warmwasser-Zusatzheizung, Fahrerhaus                  | P9Y | Wegfall Freiraum Bedieneinheiten, neben<br>Fahrersitz |
| D6Z | Baustellenfilter                                      | Q1W | Vorderfeder 2 x 9,0 t, 4-Blatt                        |
| D7G | Staufachdeckel, Fahrer- und Beifahrerseite            | Q3C | Hinterfeder, 2 x 15,0 t                               |
| D8A | Dachluke/Lüftungsklappe Dach                          | Q8R | Schlussquerträger, verstärkt                          |
| E0D | Batteriesensor, Fa. Hella                             | R0L | Bereifung Kundenwunsch VA                             |
| E0F | Batterien Firma Exide                                 | R0M | Bereifung Kundenwunsch VA/VLA/NLA                     |
| E1C | Batterien 2 x 12 V/220 Ah, wartungsarm                | R0N | Bereifung Kundenwunsch HA                             |
| E1N | Generator 28 V/100 A                                  | R0O | Bereifung Kundenwunsch 2. HA/DNA                      |

## Auftragsdaten (Auftrag 1455795515)

|     |  |     |   |
|-----|--|-----|---|
| E3L | Steckdose 24 V/15 A, Beifahrerfußraum              | R0Z | Radmutterabdeckung                                  |
| E3W | PSM 2. Generation                                  | R1Q | Steilschulterfelgen 9.00 x 22.5                     |
| E4B | Schnittstelle, FlottenManagementSystem FMS         | R1T | Steilschulterfelgen 11.75 x 22.5, VA                |
| E4C | Zusatzfunktionen, für Aufbauhersteller             | S5A | Geschwindigkeitsbegrenzer 90 km/h / 56 mph, ECE     |
| E5A | Schalter Nr. 1 für Fremdaufbau-Elektrik            | S5Z | Tempomat  |
| E5B | Schalter Nr. 2 für Fremdaufbau-Elektrik            | S8A | Verbandtasche                                       |
| E5H | Schalter Nachtfahrlicht                            | S8C | Warndreieck   |
| E6Z | Rückfahrwarner                                     | S8D | Warnlampe   |
| E9G | Vorrüstung für elektrische Geräte                  | S8E | Warnweste   |
| F0F | Seitenmodul, N3 Fahrzeug                           | U1W | AdBlue Leitungen, wasserbeheizt                     |
| F0Y | Spiegelblende, Baufahrzeug                         | U2G | Abgasbox  |
| F1C | M-Fahrerhaus CompactSpace, 2,30 m, Tunnel 170 mm   | U2I | Steuercode EBS, 4.Generation                        |
| F1Q | M-Fahrerhaus                                       | U2M | Steuercode, ASAM                                    |
| F2B | Bodenvariante, Tunnel 170 mm                       | U2T | Steuercode, Abgasbox, Auslass hinten                |
| F2G | Fahrerhausbreite 2,30 m                            | U2V | Steuercode, Katalysator Kit 2                       |
| F2N | Fahrerhaus, 600 mm Aufsetzhöhe                     | U3D | Steuercode CAN-Sternpunkte classic                  |
| F2T | CompactSpace                                       | U3F | Steuercode, Globaler AdBlue Sensor (GMS DEF)        |
| F3B | Fahrerhauslagerung, Komfort, stahlgefedert         | U3N | Steuercode, Navigationskarte Region EU              |
| F3W | Fahrerhaus-Kippeinrichtung, mechanischhydraulisch  | V0S | Fahrzeugklasse N3                                   |
| F4H | Fahrerhausrückwand, ohne Fenster                   | V0X | Bodenfreiheit unter Vorderachse, mindestens 250 mm  |
| F4X | Staufachaußenklappe, links                         | V0Y | Bodenfreiheit unter Hinterachse, mindestens 250 mm  |
| F5Y | A-Säulenverkleidung                                | V0Z | Bodenfreiheit zwischen den Achsen, mindestens 300mm |
| F6D | Frontscheibe getönt, mit Bandfilter                | V1B | Arocs   |
| F6I | Frontspiegel, heizbar                              | V1Z | Grounder  |
| F6Q | Drucklufthorn                                      | V2J | Arocs Modellgeneration 5                            |
| F7B | Stoßstange, Ecken aus Stahl                        | V8A | Fahrgestellnummer FIN                               |
| F7D | Stoßstange, Mittelteil Abschleppösen, Koppelmanual | V9G | Technische Änderungen Modelljahr Oktober            |
| F7Y | Fahrerhauseinstieg links/rechts, beweglich         | W8M | Gewichtsvariante 44,0 t (9,0/9,0/13,0/13,0)         |
| F8B | 2 Fernbedienungsschlüssel                          | X2A | Typkennzeichen, gemäß Gewichtsvariante              |
| F8E | Schließanlage, mit Zentralverriegelung             | X2E | Typschild, EU                                       |
| F8F | Komfortschließanlage                               | X2N | Hinweisschild "L", Nachtfahrverbot Österreich       |
| F8H | 2 Fernbedienungsschlüssel, extra                   | X2T | Maintenance Documentation                           |
| F8V | Lichtsensor  | X2V | Wendekreis innen/außen nicht nach EURichtlinie      |
| G0C | Antriebstrang, 44 t bis 120 t                      | X3Z | ATS-Gewährleistung nach AGB, 3 Jahre/250.000 km     |
| G0K | Fahrprogramm economy/power                         | Y1G | Zuordnung Fahrerhauslackierung, Decklacklinie 2     |
| G0R | Getriebeträgarme, ausbauoptimiert                  | Y1W | Kühlschrank, auf Motortunnel                        |
| G0T | Predictive Powertrain Control                      | Y4J | 2 Unterlegkeile                                     |
| G2D | Getriebe G 280-16/11,7-0,69                        | Y4Z | Druckluftpistole, mit Schlauch                      |
| G5B | Zweischeiben-Kupplung                              | Z1H | EBS, Firma Wabco                                    |
| G5G | Mercedes PowerShift 3                              | Z1X | Umfang EAPU, 1. Position                            |

## Auftragsdaten (Auftrag 1455795515)

|     |  |     |  |
|-----|--|-----|--|
| G5L | PowerShift Advanced                              | Z3D | Schaltermodul 2, Ausführung B          |
| I2H | Reifen schlauchlos, 315/80 R 22,5 HA             | Z3F | Schaltermodul 7                        |
| I2P | Reifen schlauchlos, 385/65 R 22,5 VA/VLA/NLA     | Z3H | Seitenmarkierungsleuchten, 1. Position |
| I4L | Radformel 8x4/4                                  | Z3J | Seitenmarkierungsleuchten, 3. Position |
| I5J | 41,0-Tonner                                      | Z3K | Seitenmarkierungsleuchten, 4. Position |
| I6B | Kipperfahrgestell                                | Z3T | Frontunterfahrschutz Lage 725 mm       |
| I6I | Fahrzeug-Produktionsstätte Wörth                 | Z3Z | Export-Code                            |
| I6K | Schwere Baureihe, neue Generation ab 18 t        | Z4O | Tankquerschnitt, schmal                |
| I6M | Schwere Fahrzeuge ab 18 t, Off-road              | Z4Q | Tankquerschnitt, niedrig               |
| I6W | Blattfederung, Hinterachse                       | Z5E | OM 471                                 |
| J1M | Tachograf digital, 2. Generation, Version 2, ADR | Z5G | Lüfterlage, auf Kurbelwelle            |
| J1S | Tachografhersteller VDO                          | Z5K | Lüfterübersetzung, 1:1,2               |
| J2K | Lautsprecher, 2-Wege-System                      | Z5P | Kupplungslieferant F&S                 |
| J2U | Navigationssystem                                | Z5V | Starter mit M10, HDEP                  |
| J3U | Voraussetzung FleetBoard Manager App             | Z5X | Linkslenker                            |
| J3V | Truck Data Center 7                              | Z5Y | Fahrzeug, für Rechtsverkehr            |
| J6C | Multimedia Cockpit, interactive                  | Z7J | Aluminium-Batterieleitungen            |
| J6Z | Vorrüstung Mercedes-Benz Truck App Portal        | Z7K | Lack-Zusatzsteuerung                   |
| J8Y | Vorrüstung für Truck Data Center 7               |     |  |

| SA/KW-Nr. | Bezeichnung |
|-----------|-------------|
|-----------|-------------|

# 5RZ51



MADE IN ITALY

PLACING BOOM:  
**OPENING SYSTEM "RZ"**

PUMPING UNIT:  
**UP TO 200 m<sup>3</sup>/h**

TOTAL WEIGHT:  
**< 37 t (81571 lb) on vehicle 4 axles**

ASSEMBLY ON VEHICLE 4 AXLES:  
**WB 5,700 – 6,350 mm  
(18'7" – 20'8")**

## TECHNICAL CHARACTERISTICS



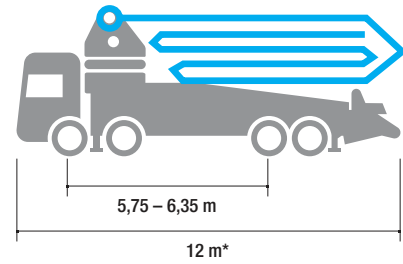
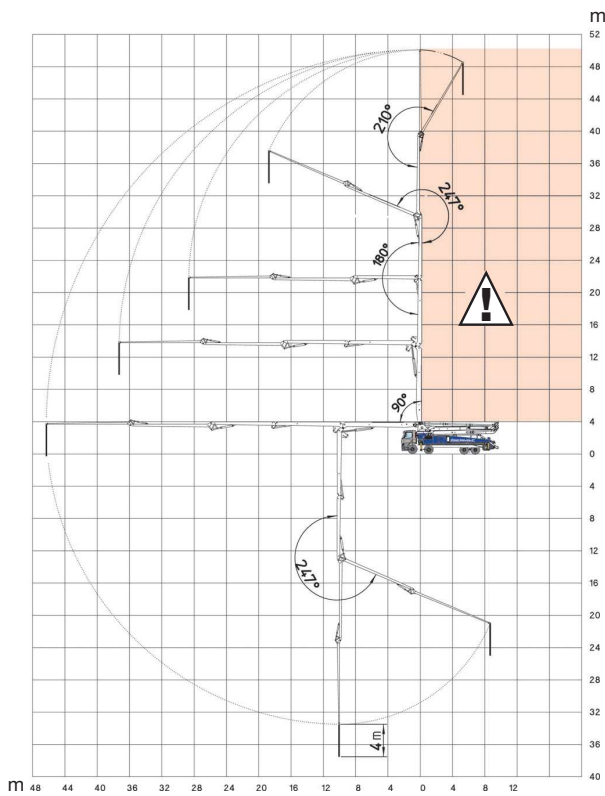
- Concrete pump designed and made by SERMAC
- Structural analyses with Finite Element Method (FEM)
- Pump frame designed for high torsion rigidity
- Suitable for assembly on 4 axle trucks
- Boom 5-stage, RZ-folding type
- Pipeline Ø 125 mm (5")
- Main components sourced from genuine European manufacturers
- Pumping unit with open hydraulic system
- Concrete S-valve Ø 9"
- Total length < 12 meters (39'4")



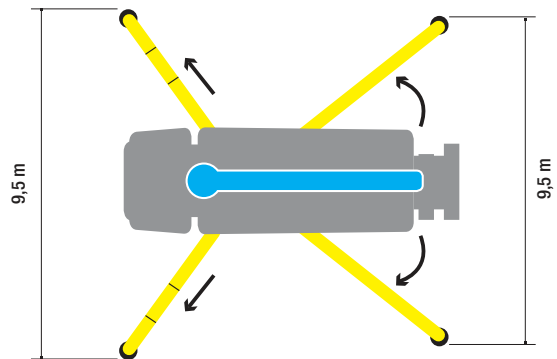
# 5RZ51



 NO WORKING AREA



\*Dimensions varying according to truck assembly



## PUMPING UNIT G9

|  | AG9L10-170-80                                  | AG9L10-200-80                                  |
|--|--|--|
| <b>THEORICAL OUTPUT (MAX)* PISTON SIDE</b>     | 170 m <sup>3</sup> /h - 222 yd <sup>3</sup> /h | 200 m <sup>3</sup> /h - 261 yd <sup>3</sup> /h |
| <b>PRESSURE ON CONCRETE (MAX)* PISTON SIDE</b> | 80 bar   | 80 bar   |
| <b>NUMBERS OF CYCLES PER MINUTES</b>           | 29 1/2/min                                     | 34 1/2/min                                     |
| <b>PISTONS DIAMETER</b>                        | 250 mm   | 250 mm   |
| <b>CONCRETE CYLINDERS</b>                      | 2000 mm  | 2000 mm  |
| <b>S-VALVE DIMENSION</b>                       | 9"   | 9"   |
| <b>CONCRETE HOPPER CAPACITY</b>                | 650 l  | 650 l  |

\*Cannot be reached simultaneously



## DISTRIBUTION BOOMS

|                                  |                                 |
|----------------------------------|---------------------------------|
| <b>MAX. VERTICAL REACH</b>       | 50,1 m (164'4")                 |
| <b>MAX. HORIZONTAL REACH</b>     | 46,3 m (151'10")                |
| <b>MAX. DOWNWARD REACH</b>       | -37,5 m (123')                  |
| <b>NUMBER OF BOOM SECTIONS</b>   | 5                               |
| <b>MIN. UNFOLDING HEIGHT</b>     | 10,75 m (35'3")                 |
| <b>BOOM ROTATION</b>             | 370°                            |
| <b>BOOM SECTION ARTICULATION</b> | 90° - 180° - 180° - 247° - 210° |
| <b>BOOM UNFOLDING SYSTEM</b>     | RZ                              |
| <b>FRONT OUTRIGGERS</b>          | X-type                          |
| <b>REAR OUTRIGGERS</b>           | Swing-out                       |
| <b>FRONT OUTRIGGER SPAN</b>      | 9,5 m (31'2")                   |
| <b>REAR OUTRIGGER SPAN</b>       | 9,5 m (31'2")                   |
| <b>RUBBER END HOSE LENGHT</b>    | 4 m                             |

## STANDARD EQUIPMENT

- Driven by PTO or gear box
- Concrete pipeline made in twin-wall with chromium carbide inserts
- Boom control by proportional distributor "Load Sensing"
- Two sets of radio remote controls provided with 2-speed proportional boom control
- High strength wear parts (S valve, wear plate, compensation ring)
- Automatic hopper greasing unit and manual back-up system
- Safety device on hopper door and hopper grate
- Remote controlled electric vibrator on hopper grate
- Aluminium hopper cover
- Water pump (70 l/min, 30 bar)
- Water tank capacity 900 l
- Lights for hopper lighting, LED
- Working lights, LED
- Metal bin for accessories beside hopper
- Warning horn
- Accessories for cleaning and maintenance
- Declaration of conformity (user and maintenance manual)

## ELECTRONIC STABILITY CONTROL SYSTEM

- Sermac Control Stability (SCS - Basic)



## ACCESSORIES ON REQUEST

- Air charged sprayer for concrete release agent (25 l, 8 bar)
- Air compressor for pipeline cleaning (850 l/min)
- Automatic boom greasing system
- Automatic release of rubber end hose
- Closing boom safety sensor
- Pipes and rubber end hose holder
- Pressure washer with fan-shaped nozzle (17 l/min, 130 bar)
- Proportional radio control with display
- Stop-flow concrete valve

## ELECTRONIC STABILITY CONTROL SYSTEM

- Sermac Control Stability (SCS - Advanced)



More information:

[sermacpumps.com](http://sermacpumps.com)

Reserved rights SERMAC S.r.l. : this brochure shows models, equipment (standard and optional), data and technical characteristics subject to modification for machines produced and sold by Sermac S.r.l. The catalog is intended for information purposes and the data shown does not constitute any sales contract. (5RZ51 -04/25).



**SERMAC S.r.l**

Headquarter: Via A. Manzoni, 146 - 20811 Cesano Maderno, (MB) Italy

Tel. +39 0362 364 320 - Fax +39 0362 163 2000

[info@sermacpumps.com](mailto:info@sermacpumps.com)

